

# **Globale Technik für die globale Lebensmittelproduktion**

*AGF Freezers – Ihr Produktivitätspartner*





## ÜBER AGF FREEZERS

AGF Freezers wurde 2010 gegründet und ist ein weltweiter Hersteller von Gefriergeräten für Lebensmittel, der auf Vertrauen und Zuverlässigkeit aufbaut. Mit technischem Fertigungswissen aus Kanada und Europa bietet AGF erstklassige Gefrierlösungen zur Verbesserung der Effizienz bei der Lebensmittelproduktion. Von unabhängigen Familienunternehmen bis hin zu traditionellen Lebensmittelproduktionsbetrieben vertrauen Kunden AGF als Partner für ihr Geschäftswachstum. Wenn Sie sich für AGF entscheiden, investieren Sie in einen lebenslangen Partner. Das ist das Besondere an AGF.

### UNSERE BÜROS

AGF Freezers mit Sitz in Vancouver, Kanada, blickt auf eine lange Geschichte im Bereich Gefrier- und Kühlösungen zurück. Von Beginn an verbrachte AGF viele Jahre damit, die beste Gefrierschrankkonstruktion und -technologie zu entwickeln, und sammelte Erfahrungen in der Zusammenarbeit mit nationalen und internationalen Gefrierschrankherstellern. Um die Kundennachfrage zu decken hat AGF Freezers auf internationale Märkte expandiert und Niederlassungen in Europa, Südamerika, China, Australasien und dem Nahen Osten/Afrika gegründet.

Die Kunden von AGF kommen aus der ganzen Welt. Sie reichen von unabhängigen Familienbetrieben bis hin zu traditionellen Lebensmittelherstellern, die hochwertige Gefriergeräte zu einem wettbewerbsfähigen Preis benötigen. AGF Freezers bietet seinen Kunden erstklassige Lösungen, die kosteneffektiv und effizient sind, damit Lebensmittelunternehmen sichere und qualitativ hochwertige Produkte herstellen können, die ihren Marktanforderungen entsprechen.

### UNSERE PRODUKTE

AGF Gefrierschränke basieren auf den Bedürfnissen und Anforderungen der Kunden, das heißt sie berücksichtigen konkurrenzfähige Preise, Platz- und Betriebsbeschränkungen und die Art der verarbeiteten Lebensmittel. Dabei wird die hohe Qualität der Technik und der Konstruktion gewährleistet.



## VORTEILE DER AGF FROSTER

1 GLOBALE KONSTRUKTIONSTECHNOLOGIE UND PRAKTIKEN, DIE HYGIENESTANDARDS FÜR LEBENSMITTEL ERFÜLLEN

2 ANPASSBARE EINFRIER- UND KÜHLLÖSUNGEN FÜR RAUMOPTIMIERUNG

3 GRUNDSÄTZE DES SANITÄRDESIGNS FÜR VERBESSERTE HYGIENE

4 OPTIMIERTE KONSTRUKTION ZUR GEWÄHRLEISTUNG HOHER LEISTUNGSSTÄRKE





## SPIRALFROSTER

Modularer Aufbau für Fördermengen ab 5.000 kg pro Stunde. Flexible Konfigurationen und Luftströme. Sequenzieller Abtaubetrieb für längere Laufzeiten.

## IQF TUNNELFROSTER

Optimierte IQF-Fluidisierung und Luftstromsteuerung zur Vermeidung von Produktverklumpungen. Hocheffiziente Belüfter und Verdampfer für verringerte Betriebskosten. Hygienische Edelstahlkonstruktion.



### BÄNDER

Modulare Kunststoffbänder bieten eine hygienische und dauerhafte Lösung, die beständig gegen Feuchtigkeit und Korrosion ist. Kunststoffbänder werden zum Einfrieren, Kühlen oder Imprägnieren verwendet und sind auf Effizienz, längere Bandlebensdauer, einen reibungslosen und zuverlässigen Produkttransport sowie Reinigungsfähigkeit ausgelegt.



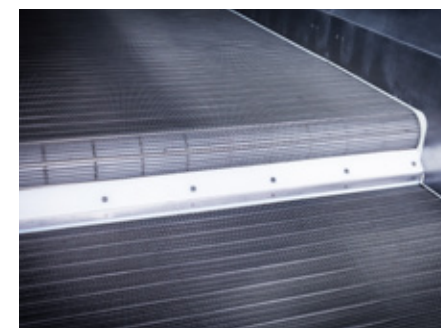
### BEDIENFELD

PLC und IPC Panel-Systeme optimieren Leistung, Zuverlässigkeit und Benutzerkomfort. PLCs ermöglichen die Automatisierung und präzise Steuerung von Temperatur- und Abtauzyklen, während IPC-Panels intuitive Schnittstellen für Überwachung, Einstellungen und Echtzeitinformationen bieten.



### MOTOR UND ANTRIEB

Die elektrische Antriebstechnologie ermöglicht eine effiziente und präzise Steuerung der Motordrehzahl und der Förderbandbewegung. Durch den Einsatz von Elektromotoren, Antriebselektronik und Steuerungssystemen werden optimale Gefrierbedingungen, ein reibungsloser Produktfluss und bessere Energieeffizienz ermöglicht.



### BÄNDER

Die Bänderoptionen aus Kunststoff und Metall bieten deutliche Vorteile, einschließlich eines effizienten und zuverlässigen Produkttransports. Das Bänderkonzept sorgt für einen optimalen Luftstrom und eine präzise Kontrolle über den Gefrier-/Kühlprozess bei gleichzeitiger Aufrechterhaltung der Lebensmittelsicherheit.



### BEDIENFELD

PLC- und IPC-Panelssysteme optimieren Leistung, Zuverlässigkeit und Nutzererfahrung. PLCs ermöglichen die Automatisierung und präzise Steuerung von Temperatur- und Abtauzyklen, während IPC-Panels intuitive Schnittstellen für Überwachung, Einstellungen und Echtzeitinformationen bieten.



### MOTOR UND ANTRIEB

Die elektrische Antriebstechnologie ermöglicht eine präzise Steuerung der Motordrehzahl, der Bänderbewegung und des Lüfterbetriebs. Durch den Einsatz von Elektromotoren, Antriebselektronik und Steuerungssystemen werden optimale Gefrierbedingungen, ein reibungsloser Produktfluss und bessere Energieeffizienz ermöglicht.

### WICHTIGSTE AUSFÜHRUNGSPUNKTE

- Fördermengen von 500 kg/h bis zu 5.000 kg/h
- Vollständig geschweißte Edelstahlbodenausführung mit isolierten Platten
- Rutschfeste, abgeschrägte Sanitärbodenkonstruktion mit eingebauten Abflüssen
- Robuste Edelstahl-Förderbandausführung

- Modularer Bau und Vormontage vor Versand
- Option für Förderbänder aus Kunststoff oder Metall
- Horizontaler oder vertikaler Luftstrom

### SPIRALTECHNOLOGIE

- SS304 Edelstahl mit geschweißter Trommel
- Unteres Getriebesystem mit Direkt- oder Kettenantrieb
- SEW-Eurodrive spiralförmige Kegel- und Planetengetriebe
- Hoch- und abfallende Ausrichtung
- Einzel- und Doppeltrommelförderbänder

### WICHTIGSTE AUSFÜHRUNGSPUNKTE

- Vollständig geschweißte und isolierte Edelstahlböden
- Rutschfeste, abgeschrägte Sanitärbodenkonstruktion mit eingebauten Abflüssen
- Robuste Edelstahl-Förderbandausführung
- Angepasste Produktfluidisierung, um Verklumpungen und Verkleben des Produkts zu vermeiden

### FLUIDISIERUNGSTECHNOLOGIE

- Kettengetriebene außermittige UHMW-Blöcke zur mechanischen Trennung von Produkten
- Zwei Förderbänder, Kaskadenanordnung für Gefrierbeschichtung und komplettes Einfrieren
- Zentrifugalgebläse für die Erzeugung einer gleichmäßigen Druckzone für die Produktfluidisierung

**KONTAKTIEREN SIE UNS FÜR EIN PERSONALISIERTES ANGEBOT, DAS IHREN ANFORDERUNGEN ENTSPRICHT**

[SALES@AGFFREEZERS.COM](mailto:SALES@AGFFREEZERS.COM)



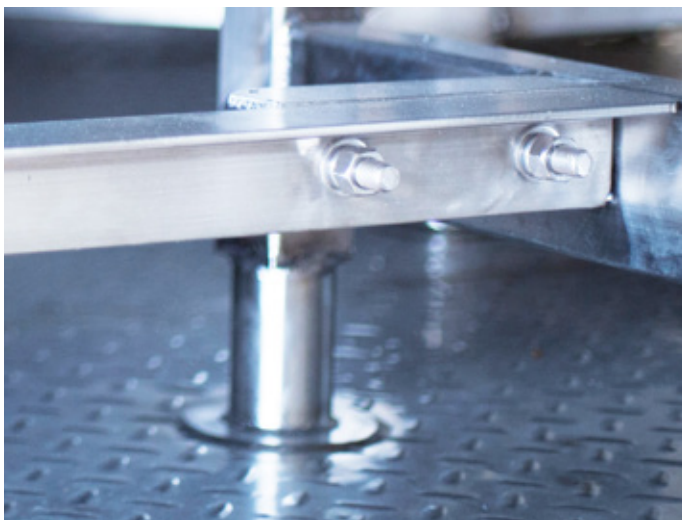
# AGF FROSTER-FUNKTIONEN



**Motoren für extreme Temperaturen**



**Rutschfeste Böden**



**Erhobene interne Stützvorrichtungen**



**Robust geschweißter Bau**

## AGF FROSTER – MODELLE

### IQF TUNNELFROSTER

	Min	»»»»»	»»»»»	»»»»»	
Modell	AFTC-A22	AFNC-BBP15B-2.0T	AFNC-BCP15B-3.0T	AFNC-BCP20C-4.0T	
Kapazität	1,000	2,000	3,000	4,000	kg/hr
Bandbreite	980	1,280	1,280	1,580	mm
Kühlungsanforderung	170	320	450	580	kw
Netzteil	40	60	80	100	kw

	»»»»»	»»»»»	»»»»»	Max	
Modell	AFNC-BCP25D-5.0T	AFNC-BDP25D-6.0T	AFNC-CEP25E-8.0T	AFNC-CEP30F-10.0T	
Kapazität	5,000	6,000	8,000	10,000	kg/hr
Bandbreite	1,880	1,880	2,180	2,480	mm
Kühlungsanforderung	660	780	1,055	1,280	kw
Netzteil	120	140	180	220	kw

### SPIRALFROSTER

	Min	»»»»»	»»»»»	
Modell	AFS13B2C125-0.5T	AFSS19B6C125-1.0T	AFSS28B6C125-1.5T	
Kapazität	500	1,000	1,500	kg/hr
Bandbreite	560	660	660	mm
Kühlungsanforderung	105	105	275	kw
Netzteil	25	40	55	kw

	»»»»»	»»»»»	Max	
Modell	AFSS28C0C130-2.0T	AFSS28C0A130-2.5T	AFSS34C0A130-3.0T	
Kapazität	2,000	2,500	3,000	kg/hr
Bandbreite	760	760	760	mm
Kühlungsanforderung	350	350	500	kw
Netzteil	75	85	105	kw





## KANADISCHE WURZELN

Kanadische technische  
Expertise



## WARTUNG UND UMBAU

Verbesserte Leistung mit  
weniger Ausfallzeiten und  
niedrigeren Kosten als beim  
Austausch



## EFFIZIENZ

Maximierung von  
Kosteneffizienz



## ZUVERLÄSSIGKEIT

Wir stehen hinter unseren  
Produkten



## PARTNERSCHAFTEN

Wir verstehen Ihre  
Bedürfnisse



[www.agffreezers.com](http://www.agffreezers.com)



[www.linkedin.com/mwlite/  
company/agffreezers](http://www.linkedin.com/mwlite/company/agffreezers)